



FICHE TECHNIQUE

LES VARIATIONS SILENCIEUSES

Mise à jour : novembre 2020

CONTACT TECHNIQUE

Martin DELVAL

+32(0)485 40 20 28

martin.delval@yahoo.fr

ou

Xavier WILQUET

+32(0)472 45 87 33

xavier.wilquet@gmail.com

CONTACT POUR LA CIE

François WAUTELET

+32(0)471 62 84 78

diffusion@cie-ahmonamour.com

TABLE DES MATIERES

SPECTACLE	1
CARACTÉRISTIQUES GÉNÉRALES.....	1
CARACTÉRISTIQUES POUR SALLE ÉQUIPÉE.....	2
CARACTÉRISTIQUES POUR SALLE NON ÉQUIPÉE.....	3
ACCUEIL ÉQUIPE ARTISTIQUE	4
PLANS DE FEU	4

SPECTACLE

CARACTÉRISTIQUES GÉNÉRALES

Titre : « Les Variations Silencieuses »

Durée du spectacle : 90' (sans entracte)

Nbr. d'artistes : 1 comédienne, 1 régisseur et 1 assistant

Public : à partir de 15 ans

Jauge max. (scolaire) : 180 personnes

Spectacle prévu pour salle équipée (théâtre, centre culturel) mais adaptable pour tout autre lieu (petite salle, école, etc.).

Dimensions plateau :

Optimales

- Ouverture: 8 m.
- Profondeur: 6 m.
- Hauteur: 6 m.

Minimales

- Ouverture: 5 m.
- Profondeur: 4,5 m.
- Hauteur: 2,9 m.

CARACTÉRISTIQUES POUR SALLE ÉQUIPÉE

Pré-montage : nous demandons un pré-montage son et lumière fait par l'équipe du lieu avant l'arrivée de notre équipe.

Heure d'arrivée : 6 heures avant la représentation

Déchargement et montage : 1 heure

Prévoir une personne de l'équipe d'accueil pour aider au déchargement et, si possible, au montage décor.

Réglages techniques son et lumière : 5 heures

Démontage et rechargement : 1h30

Prévoir 1 personne de l'équipe d'accueil pour aider au démontage décor et au rechargement après la représentation.

Techniciens demandés : 2 (si possible)

- 1 pour le montage son, connaissant le matériel mis à disposition
- 1 pour le montage éclairage, connaissant l'infrastructure de la salle

DISPOSITION

La salle doit être entièrement occultée.

Public : assis, en frontal par rapport à l'espace scénique.

Si public au sol sans gradin : la hauteur de la scène ne doit pas excéder 50 cm.

REGIE

Régies son et éclairage placées **en salle, face à la scène**.

Son et lumière ensemble afin qu'une seule personne puisse gérer les 2.

Console son numérique (midas, yamaha, allen&heath)

Console lumière (de la Cie)

SON

- Façade : installation adéquate à la salle (de bonne qualité et calibré)
- Retours : 1 retour sur scène à jardin
- 1 entrée pour un micro HF (de la Cie)
- 2 entrées pour un ordinateur (de la Cie)

ECLAIRAGE

Voir plans ci-joints (14 ou 24 circuits)

- 17 PC 1KW
- 6 DECOUPES 613 (4 latérales avec couteaux et les 2 sur platines avec porte gobo)
- 1 DECOUPE 614 (porte gobo)
- 8 PAR 64 (CP62)
- 4 pieds de projecteurs à hauteur de tête et 2 platines ou croix de sol
- 1 machine à brouillard (la Cie peut la prendre si nécessaire sur demande)

LEE :

- PAR 64 : (4 X 119) (4 X 180)
- PC 1KW : (3 X 134) (2 X 200)
- DECOUPES : (2 X 200) (2 X 205)

CARACTÉRISTIQUES POUR SALLE NON ÉQUIPÉE

Pré-montage : quand cela est nécessaire, nous demandons un pré-montage son et lumière fait par l'équipe du lieu avant l'arrivée de notre équipe.

Heure d'arrivée : 3 heures avant la représentation

Déchargement et montage : 1 heure

Prévoir une personne de l'équipe d'accueil pour aider au déchargement et, si possible, au montage décor.

Réglages techniques son et lumière : 1 heure

(à condition que l'infrastructure son soit déjà installée et opérationnelle).

Démontage et rechargement : 1h30

Prévoir 1 personne de l'équipe d'accueil pour aider au démontage décor et au rechargement après la représentation.

Techniciens demandés :

- 1 personne connaissant l'infrastructure de la salle.

DISPOSITION

Lieu : calme et plat. Pas de passage derrière le décor ou en fond de scène.

La salle doit idéalement être occultée.

Public : assis, en frontal par rapport à l'espace scénique.

(idéalement : soit scène surélevée avec public au sol, soit scène au sol et public installé sur gradins).

Si public au sol sans gradin : la hauteur de la scène ne doit pas excéder 50 cm.

REGIE

Régies son et éclairage placées **en salle, face à la scène.**

Son et lumière ensemble afin qu'une seule personne puisse gérer les 2.

SON

PLATEAU

- Façade : installation adéquate à la salle (de bonne qualité et calibré)
- Retours : 1 retour sur scène à jardin
- Console son numérique (midas, yamaha, allen&heath)

ECLAIRAGE

- Infrastructure permettant de réaliser un plein feu (en soirée)
- Console lumière (de la Cie)

N.B. : s'il est impossible pour le lieu organisateur de disposer de ce matériel sur place, la compagnie peut être entièrement autonome et fournir ce matériel sur demande. Dans ce cas, prévoir un nombre d'allonges et de multiprises suffisants en fonction du lieu.

ACCUEIL ÉQUIPE ARTISTIQUE

LOGES

Loges propres et chauffées, correctement éclairées avec un miroir, idéalement accédant aux coulisses, avec douche ou point d'eau et toilettes pour 3 personnes.

CATERING

Pour 3 personnes : boissons, eau, café/thé, fruits/fruits secs/biscuits.

Notre équipe est toujours curieuse et friande de découvrir les spécialités de votre région, quand cela est possible, bien sûr ! ☺

REPAS

Prévoir un **repas chaud** pour 3 personnes.

De préférence, repas sur le lieu de la représentation : **1h30 avant** la représentation. Si le repas a lieu dans un restaurant (ailleurs que sur le lieu de représentation) : 2 heures avant la représentation.

Dans le cas où deux représentations ont lieu le même jour (une l'après-midi et une le soir) : prévoir, pour 3 personnes, un repas de midi (sandwich) et un repas chaud le soir selon les modalités reprises ci-dessus.

PARKING

Pour le déchargement : prévoir emplacement de parking pour **1 véhicule (camionnette)** situé à proximité directe du lieu de représentation.

Pour le stationnement : prévoir emplacement sécurisé pour ce même véhicule.

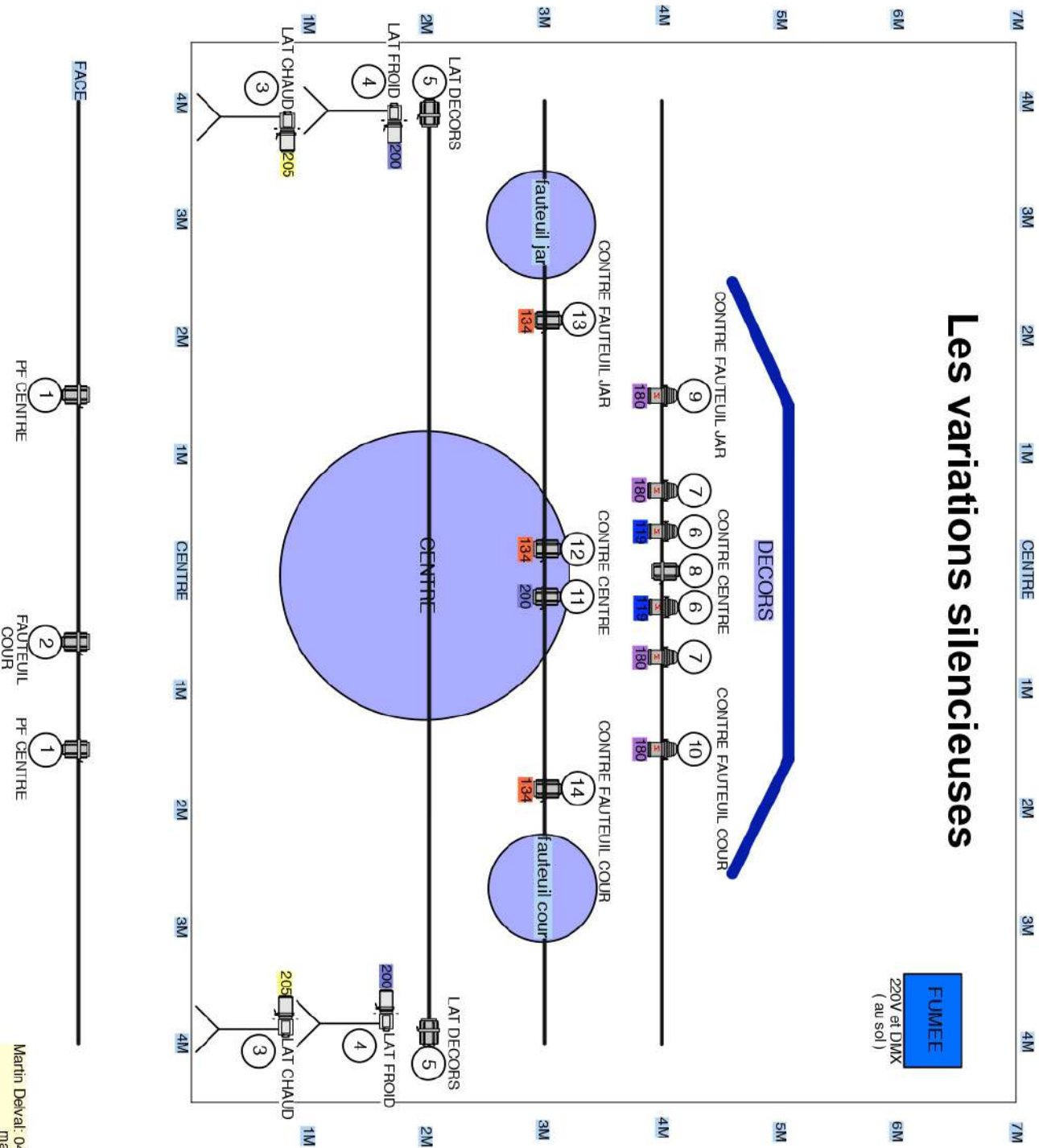
La présente fiche technique et le plan de feu font partie intégrante du contrat.

CETTE FICHE TECHNIQUE ET LE PLAN D'ECLAIRAGE SONT ADAPTABLES APRES DISCUSSION ET ACCORD PREALABLE DE L'EQUIPE. N'HESITEZ PAS A NOUS CONTACTER.

Il n'y a pas de problème, il n'y a que des solutions...

Les variations silencieuses

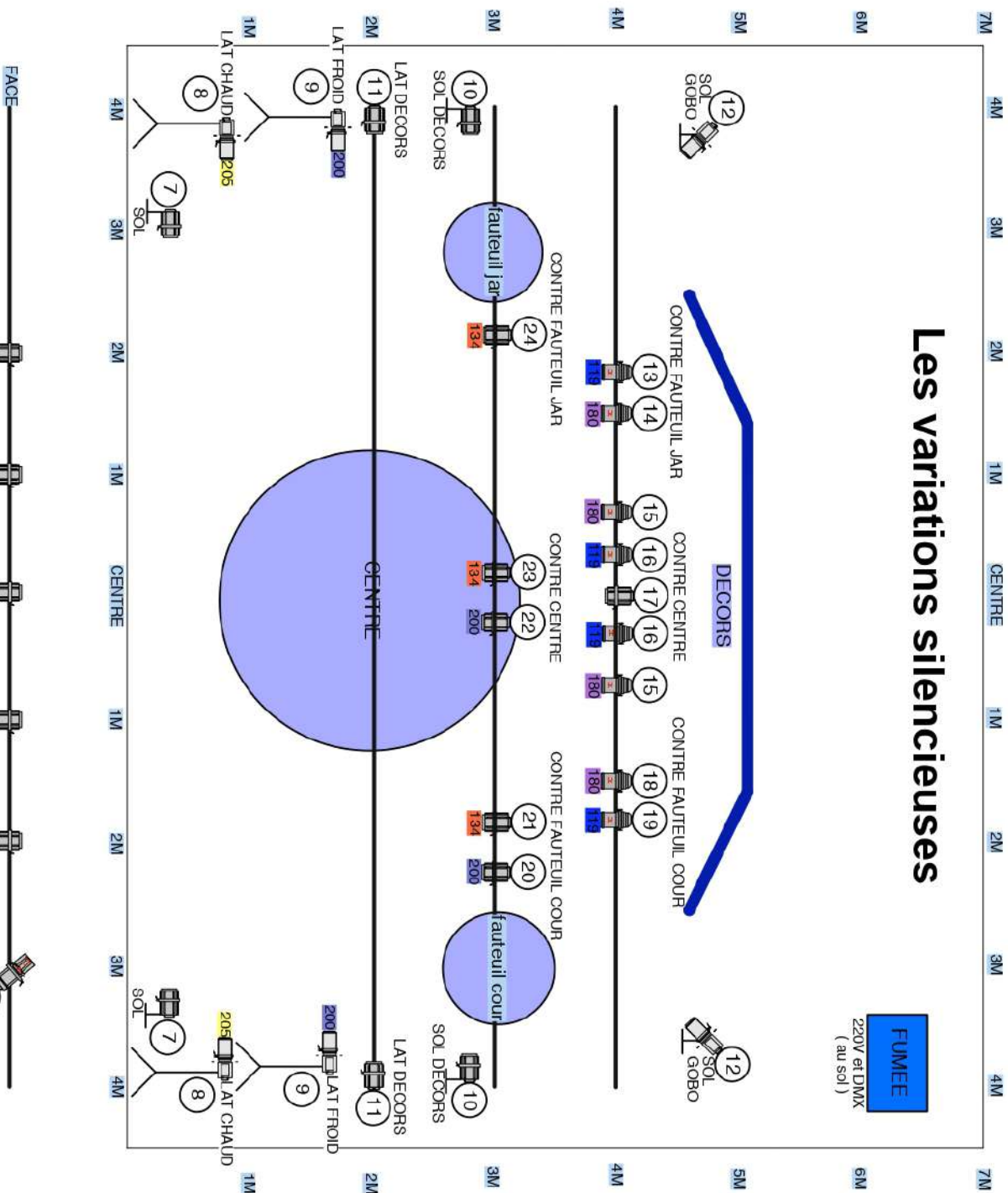
-  PC 1KW
-  DEC 1KW (613)
-  PAR 1KW (CP62)



Martin Deval: 0485/40 20 28
 martin.deval@yahoo.fr
 Xavier Wilquet: 0472/45 87 33
 xavier.wilquet@gmail.com

Les variations silencieuses

FUMÉE
220V et DMX
(au sol)



-  PC 1KW
-  DEC 1KW (613)
-  PAR 1KW (CP62)
-  DEC 1KW (614)

Martin Deval: 0485/40 20 28
martin.deval@yahoo.fr
Xavier Wilquet: 0472/45 87 33
xavier.wilquet@gmail.com